



APPEL D'OFFRE
Site de Malamort

13/10/2023

Mairie de Durfort
Place du Plo
31540 DURFORT
05.63.74.14.15

Descriptif du projet :

APPEL A PROJET SUR LE SITE DE MALAMORT

La commune de Durfort (Tarn) envisage de remettre en place les passerelles qui existaient à l'époque du gouffre de Malamort (dans les années 1990).

Ce projet a pour but de favoriser l'attrait touristique de ce site où a été créé une via ferrata en 2019.

Le long du sentier (montée rive droite du Sor, descente rive gauche) seront mis en place des panneaux d'informations sur la faune, la flore et l'histoire du lieu.

La commune fait appel aux entreprises qui seraient intéressées.

Réponse à donner à la mairie de Durfort : mairie.durfort.tarn@orange.fr avant le 30 novembre 2023.

Informations auprès de la mairie les mardis de 14h à 18 h et les vendredis de 14h à 17h30 au 05.63.74.14.15

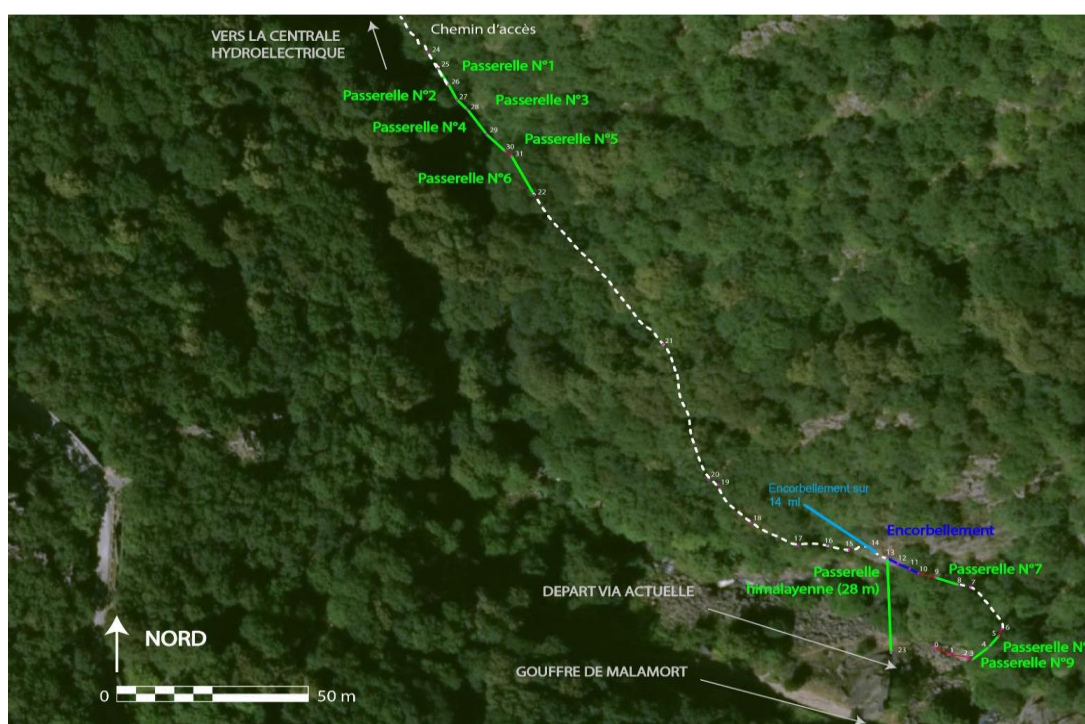
Objet de l'appel d'offre :

Cet appel d'offre porte sur la faisabilité technique et financière d'un ensemble de passerelle métallique permettant la création d'un sentier de petite randonnée dans le vallon de Malamort.

Ce sentier exercera un fort attrait touristique pour la commune car il comporte des ouvrages aériens dont une passerelle himalayenne de 28 mètres.

L'appel d'offre porte :

- 6 passerelles entièrement métalliques et rigides avec un escalier d'entrée et un de sortie.
- Une passerelle en encorbellement métallique et rigide qui permet d'accéder à la passerelle himalayenne.
- Une passerelle sur câble, himalayenne de 28 m.
- 4 petits escaliers en bois pour franchir ou descendre de la canalisation à certains endroits.



Plan de masse :

Descriptif des équipements prévus :

Passerelles métalliques rigides :

Les passerelles ne devront pas être en bois et devront s'intégrer dans le milieu naturel.

Les passerelles ainsi que les gardes corps devront être aux normes de sécurité EN959.

Des travaux de maçonnerie sont à prévoir afin de consolider les piliers qui soutenaient les anciennes passerelles.

Attention pas de construction de piliers dans le lit de la rivière Le Sor.

Visite obligatoire du site.

Passerelle himalayenne de 28 mètres :

Il s'agit de réaliser une passerelle de type suspendue.

Longueur des différents passerelles:

Passerelle 1 : 5,70 M

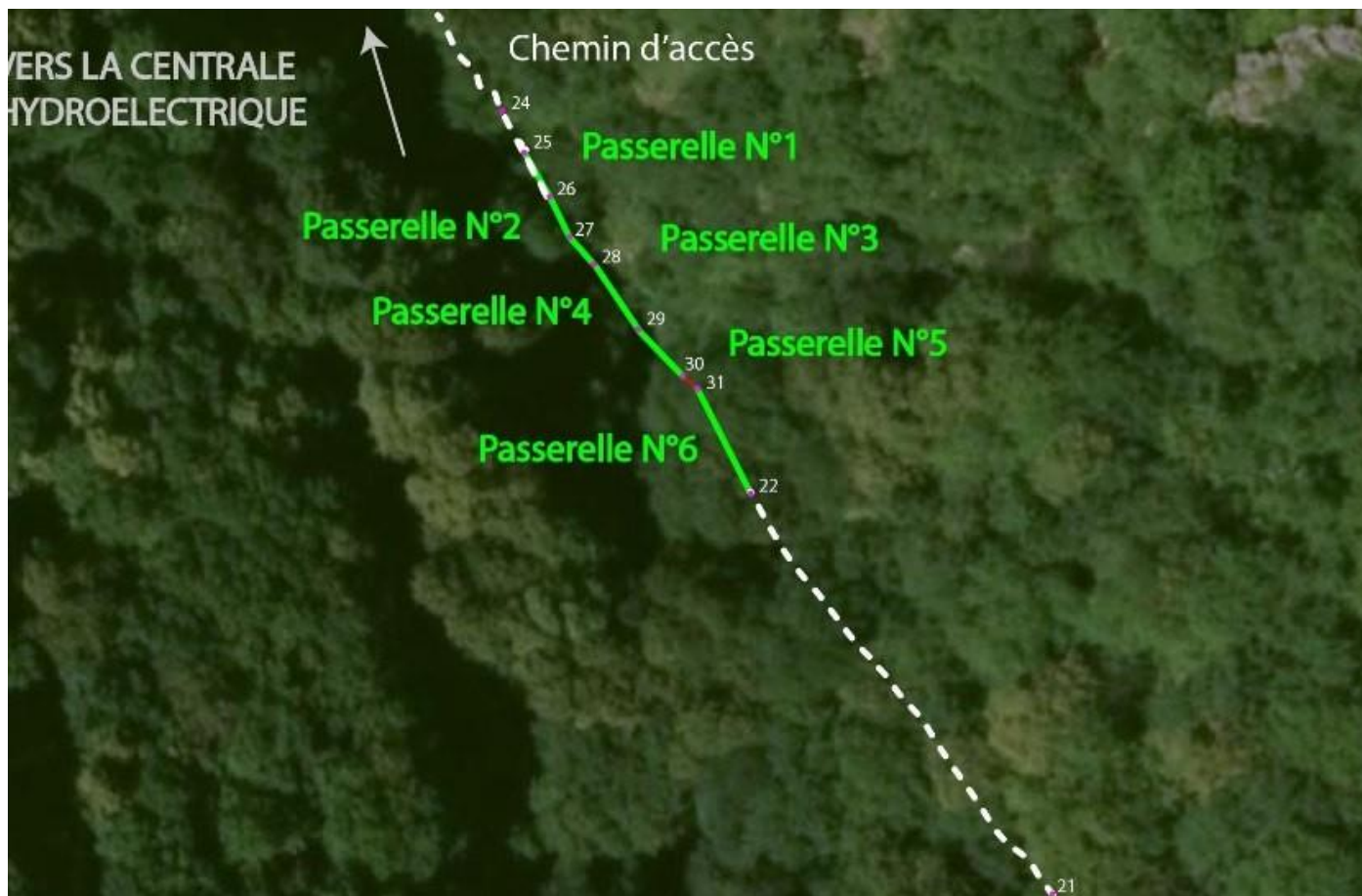
Passerelle 2 : 5 M

Passerelle 3 : 4 M

Passerelle 4 : 8,80 M

Passerelle 5 : 7, 20 M

Passerelle 6 : 13 M .



Garanties :

L'entreprise définira dans son offre les garanties apportées à chacun des matériaux mis en œuvre.

Début des travaux : au printemps 2024 et de réalisation au maximum 6 mois.

